

문제 사례 01

1. 스마트폰이 “릴레이 모드”입니다.
2. 소리가 들리지 않습니다.
3. 7분 뒤 모바일 뷰어가 자동으로 종료됩니다.

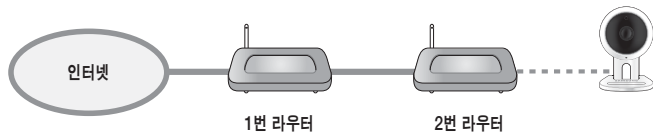
원인

카메라와 스마트폰 간의 연결이 불안정합니다.

솔루션

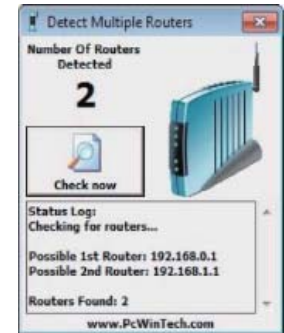
사례 1

라우터를 2개 이상 사용하는 경우 (계단식 연결)



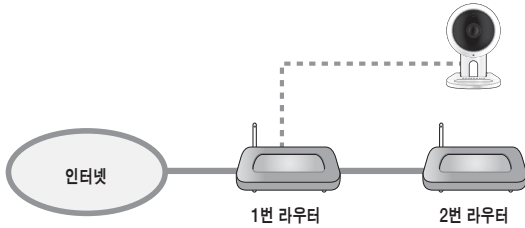
확인 방법

1. <http://www.pcwintech.com/shanes-toolbox> 사이트를 방문합니다.
2. “Detect Multiple Routers” 프로그램을 다운로드합니다.
3. 압축을 풉니다.
4. “detect_routers”를 클릭해 실행합니다.
5. “Check now”를 클릭하면 감지된 라우터 수를 확인할 수 있습니다.



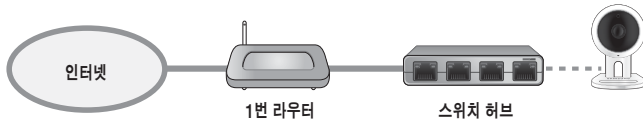
솔루션 1

1번 라우터에 연결합니다.



솔루션 2

2번 라우터를 스위치 허브로 변경합니다.



사례 2

라우터가 UPnP 포트 포워딩을 지원하지 않습니다.

확인 방법

라우터의 사용 설명서를 참조하거나 라우터 제조사에 문의하십시오.

솔루션

라우터가 UPnP 포트 포워딩을 지원하지 않는 경우 새 라우터를 구입하십시오.

사례 3

라우터의 "UPnP 포트 포워딩" 기능이 비활성 상태입니다.

솔루션

라우터 사용 설명서를 참조하여 해당 기능을 작동합니다.

사례 4

라우터가 UPnP 포트 포워딩 기능을 지원하고 실행 중입니다.

솔루션

- 전원을 켜다 끕니다.
- 또는 라우터의 초기화 버튼을 눌러 라우터를 초기화합니다.
- 또는 라우터 제조사나 인터넷 서비스 업체에 문의하십시오.