

Kurzanleitung

KIT MODEL
SDH-C5100 SDH-B3040 SDH-B3020
DVR MODEL
SDR-C5300 SDR-B3300

SAMSUNG KOMPLETTES SICHERHEITSSYSTEM

SAMSUNG

Wir danken Ihnen, dass Sie sich für ein Samsung DVR Sicherheitssystem entschieden haben. Folgen Sie den einfachen Schritten der Anleitung, um Ihr neues System einzustellen und einzusetzen.



Sollten Sie bei der Installation Ihres neuen Produkts Fragen haben oder Unterstützung benötigen, dann kontaktieren Sie bitte unseren kostenlosen technischen Support.

Telephone: 1-877-349-3149

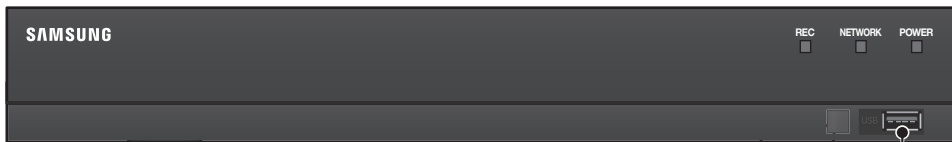
Internet: <http://www.samsungsv.com>

DIE INSTALLATION IHRES SYSTEMS

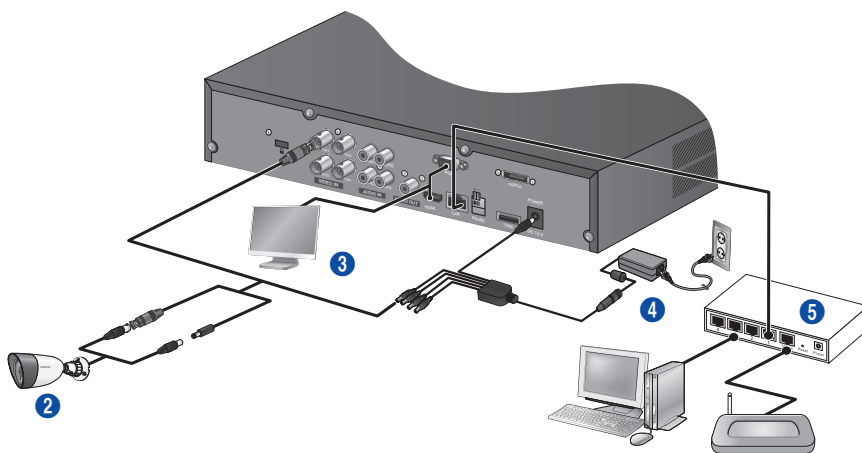
Die Bilder können je nach Modell unterschiedlich sein.

4CH DVR

Vorderseite



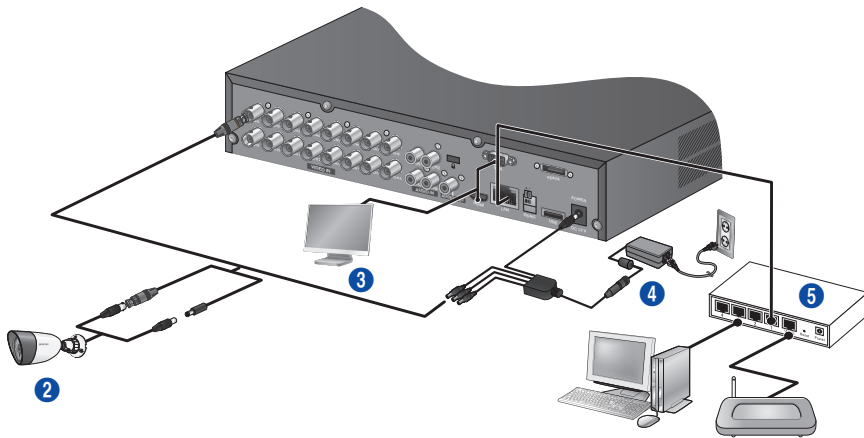
Rückseite



1	Eine Maus anschließen	4	Anschließen des DC-Adaptors
2	Eine Kamera anschließen	5	Mit einem Netzwerkrouter verbinden
3	Einen Monitor anschließen		

□ 16CH DVR

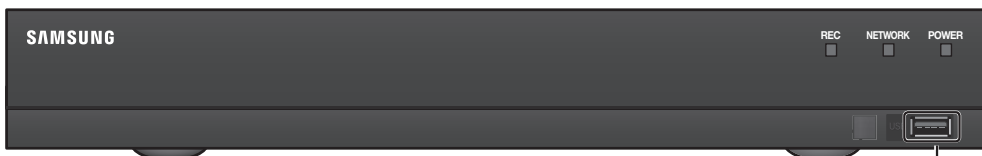
Rückseite



1	Eine Maus anschließen	4	Anschließen des DC-Adaptors
2	Eine Kamera anschließen	5	Mit einem Netzwerkrouter verbinden
3	Einen Monitor anschließen		

□ Den DVR mit der Live-Überwachung verbinden

Vorderseite



1 Schließen Sie eine Maus an

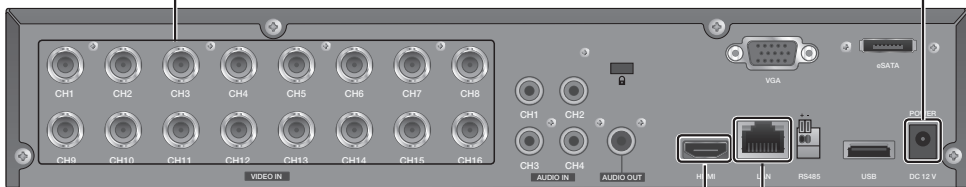
Rückseite



2 Eine BNC Kamera anschließen



3 Verbinden Sie die DC Adapter (Kamera)



4 Einen Monitor anschließen



5 An einen Netzwerk-Router anschließen



6 Verbinden Sie die DC Adapter (DVR)

Deutsch

ANSICHT DES MENÜS FÜR DAS STARTPROGRAMM

Das Menü des Starprogramms erscheint bei der Live-Ansicht unten.

1. Rechtsklick im Live-Modus, um das Kontextmenü anzuzeigen und **<Startprogramm zeigen>** wählen.
2. Bewegen sie den Cursor nach unten und klicken Sie ein gewünschtes Element in dem Menü des Startprogramms an.



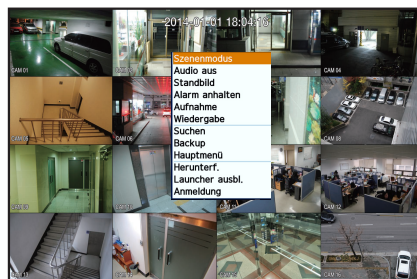
- Falls 10 Sekunden lang keine Eingabe vorgenommen wird, verschwindet das Menü.
- Der Zugriff auf das Menü des Startprogramms ist nur mit der Maus möglich.
- Der Bildmodus kann entsprechend dem durch den DVR unterstützten Kanal variieren.

1	Datum/Zeit	5	Zoom	9	Wiedergabe
2	Bildmodus	6	PTZ	10	Aufnahme
3	Schaltfläche Menüerweiterung	7	Alarm		
4	Audio	8	Freeze		

SYSTEMEINSTELLUNG

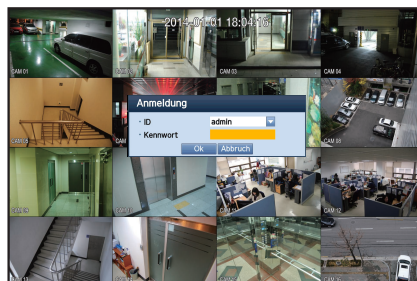
Zeiteinstellung

1. Rechtsklick auf der Maus und das Hauptmenü wählen.

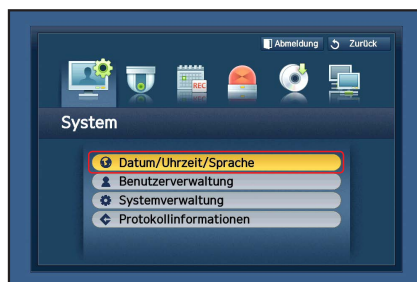


2. Geben Sie bei dem Anmeldefenster das Passwort ein und klicken Sie **<Ok>** an.

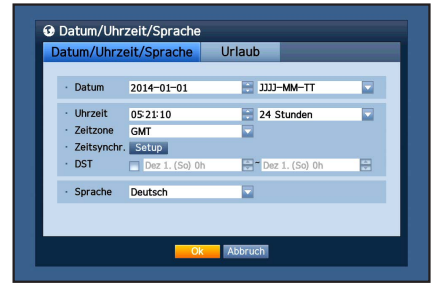
- Die Erst Administrator-ID lautet "admin" und das Passwort muss bei der allerersten Anmeldung eingestellt werden. Stellen Sie das Passwort für Ihr Wi-Fi-Netzwerk ein, wenn Sie das Gerät über einen Wi-Fi-Router betreiben. Wenn Sie keinen Passwortschutz verwenden oder die das voreingestellte Passwort Ihres Wi-Fi-Routers verwenden, sind Ihre Videodaten potenziellen Angriffen ausgesetzt. Ändern Sie Ihr Passwort alle drei Monate, damit persönliche Angaben geschützt sind und Schäden durch Informationsdiebstahl verhindert werden. Beachten Sie bitte, dass der Benutzer die Verantwortung für die Sicherheit und alle Probleme, die sich aus einem mangelhafte Umgang mit dem Passwort ergeben, trägt.



3. Datum/Zeit/Sprache anklicken. Zeit und Datum einstellen.



- Nach Eintrag der Angaben <Ok> anklicken.



NETZWERKEINSTELLUNG

□ Verbindungsmod.

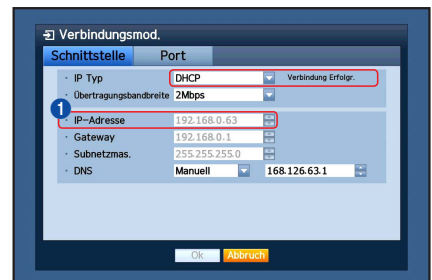
- Netzwerk anklicken und <Verbindungsmod.> wählen.
Sollte bei dem Verbindungsmodus ein Problem auftreten, dann prüfen Sie die Verbindung wie unter "Die Installation Ihres Systems" auf Seite 1 nachzulesen.
Sollten Sie noch immer Probleme haben, dann kontaktieren Sie zwecks weiterer Informationen das nächstgelegene Service Center.



- Unter der <Schnittstelle> Registerkarte.
Prüfen Sie, ob der <IP Typ> standardmäßig auf <DHCP> eingestellt ist.
Besteht eine erfolgreiche Verbindung, dann sehen Sie die Erfolgreich-Mitteilung.

! Wenn Sie die statischen IP-Informationen Ihres Routers kennen, wählen Sie bitte <Statische> und geben Sie die IP-Adresse, Gateway, Subnetzmaske usw. ein.

📄 Lesen Sie bitte die Router-Anleitung in der beigefügten CD, falls sie eine statische IP verwenden.



- Unter der <Port> Registerkarte.

! Tragen Sie unten <Geräteport> und <HTTP-Port>.

1 IP-Adresse

2 Geräteport

3 HTTP-Port

- Ist die Einstellung abgeschlossen, dann klicken Sie <OK> an.



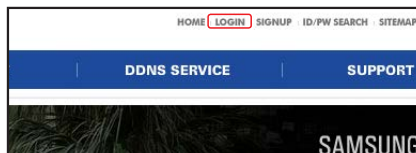
Deutsch

□ EINSTELLUNG VON SAMSUNG iPOLiS DDNS

Da Sie mittels Fernbedienung Zugriff auf den DVR nehmen, wollen wir zuerst Ihr Samsung iPOLiS-Konto unter Verwendung des PCs einrichten.

Gehen Sie zu Ihrem PC

1. Öffnen Sie Ihren Browser und gehen Sie zu <http://www.samsungipolis.com> und klicken Sie <LOGIN> an.

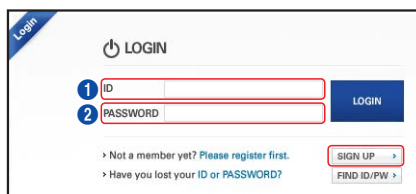


2. Zuerst müssen Sie ein Konto einrichten. Klicken Sie <SIGN UP>.
3. Folgen Sie den Anweisungen zur Kontoregistrierung auf der Website.
4. Nach Abschluss der Kontoregistrierung melden Sie sich bei Ihrem Konto an.

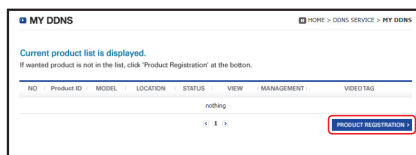
! Tragen Sie unten Ihre Benutzer-ID und das Passwort ein.

1 ID

2 Password



5. Fügen Sie Ihren DVR dem Konto hinzu. Klicken Sie <PRODUCT REGISTRATION> an.

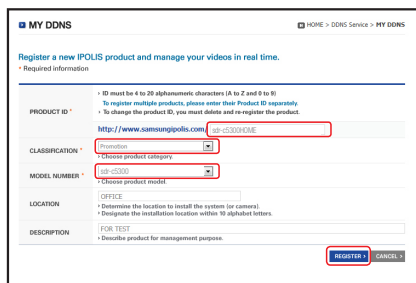


6. Geben Sie Ihrem DVR einen Name (Produkt-ID). Verwenden Sie 4 bis 20 alphanumerische Zeichen ohne Leerzeichen. Wählen Sie die Klassifikation und Modellnummer des DVRs und klicken Sie auf <REGISTER>.

! Modellnummer

16CH DVR : SDR-C5300 (SDH-C5100)

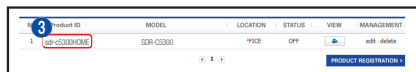
4CH DVR : SDR-B3300 (SDH-B3040,SDH-B3020)



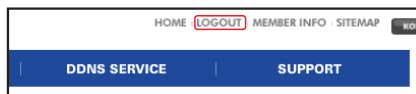
7. Nach der Registrierung sollten Sie das Produkt in der Liste sehen.

! Tragen Sie unten die Produkt-ID ein.

3 Product ID



8. Klicken Sie <LOGOUT> an, um die Web-Seite zu schließen.

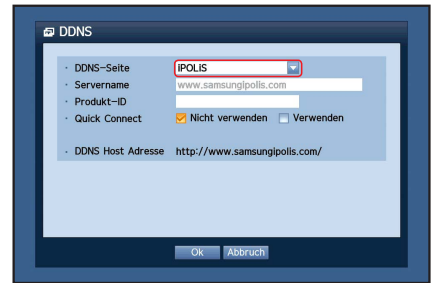


Zurück zum DVR

1. Klicken Sie bei der Netzwerk-Registerkarte auf <DDNS>.



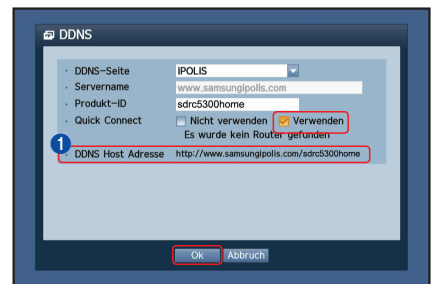
2. Wählen Sie auf der DDNS-Seite <iPOLiS>.



3. Geben Sie unter Produkt-ID die Produkt-ID ein, die Sie auf der Samsung iPOLiS-Website erstellt haben. Wählen Sie unter Quick Connect <Verwenden> und klicken Sie auf <Ok>.

! Tragen Sie die DDNS Hostadresse ein:

1 DDNS Host Adresse



Sollte die Verbindung nicht erfolgreich sein, wird Ihr Router eventuell nicht durch UPNP unterstützt. Zu weiteren Informationen oder um UPNP auf Ihrem Router zu aktivieren lesen Sie bitte die Bedienungsanleitung.

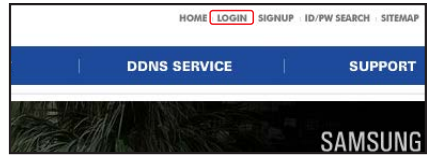


Deutsch

FERNÜBERWACHUNG


Von einem Computer mit Windows

1. Öffnen Sie den Internet Explorer von Windows und gehen Sie zu <http://www.samsungipolis.com> und klicken Sie auf <LOGIN>.



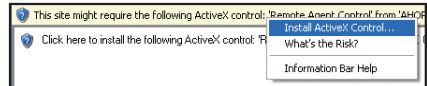
2. Melden Sie sich mit der Benutzer-ID und dem Passwort an, das Sie vorher eingetragen haben.



3. Klicken Sie auf < >.

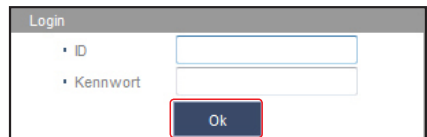
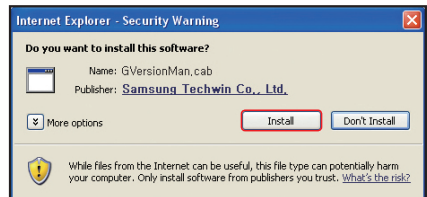


4. Sie werden aufgefordert, das aktive X-Plug-in zu installieren.

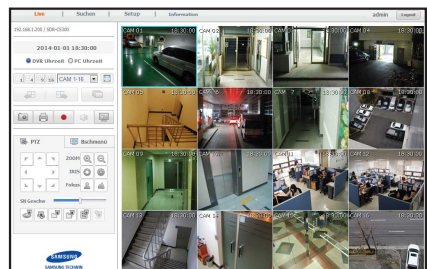


5. Geben Sie die Benutzer-ID und das Passwort für den DVR ein.

i Falls das Bild unten rechts nicht erscheint, dann prüfen Sie, ob das DVR-Set mit einer gültigen IP-Adresse verbunden ist.

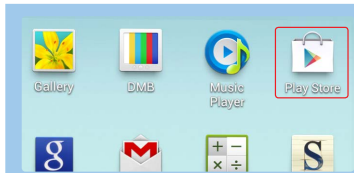


6. Sie können jetzt die Kameras installieren und dahin platzieren, wo sie benötigt werden.

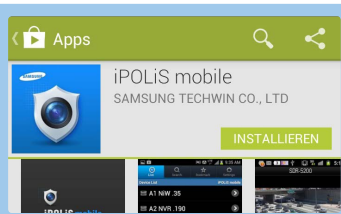


VERWENDEN EINES SMARTPHONES

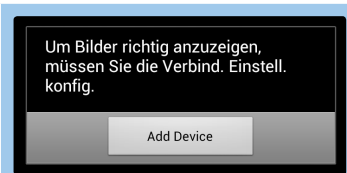
☐ Für das Android-Telefon



- 1 Besuchen Sie Play Store, um das Samsung iPOLiS Mobile App herunterzuladen.



- 2 Suchen Sie nach Samsung iPOLiS.



- 3 Starten Sie das iPOLiS Mobile App und fügen Sie den DVR hinzu. Tippen Sie das Menüsymbol an und tippen Sie auf <Add Device>.

Add Device iPOLiS mobile

Name TIP

Model >

Host

HTTP Port

RTSP Port

ID

Speich. Abbrechen

- 4 Registrieren Sie den DVR bei dem iPOLiS Mobile.

- 1 **Name** : Geben Sie dem DVR, den Sie hinzufügen, einen Namen.
Model : Wählen Sie den DVR.
Host : Wenn Sie Samsung iPOLiS DDNS verwenden, dann geben Sie die DDNS Host-Adresse an, die Sie vorher eingetragen haben. (Seite 6, 7) Sie sollte www.samsungipolis.com/Produkt-ID sein.
HTTP Port : Geben Sie den HTTP-Port ein, den Sie vorher eingetragen haben.
RTSP Port : Geben Sie die letzte Portnummer des Geräte-Ports ein, den Sie vorher eingetragen haben.
ID : Die Standard-ID ist <admin>. Falls Sie sie zuvor geändert haben, dann geben Sie bitte die geänderte ID ein.
Password : Falls Sie es zuvor geändert haben, dann geben Sie bitte das geänderte Passwort ein.
Camera : Wählen Sie die Kameras, die Sie sehen möchten.

- 1 Die Erst Administrator-ID lautet "admin" und das Passwort muss bei der allerersten Anmeldung eingestellt werden. Stellen Sie das Passwort für Ihr Wi-Fi-Netzwerk ein, wenn Sie das Gerät über einen Wi-Fi-Router betreiben. Wenn Sie keinen Passwortschutz verwenden oder die das voreingestellte Passwort Ihres Wi-Fi-Routers verwenden, sind Ihre Videodaten potenziellen Angriffen ausgesetzt. Ändern Sie Ihr Passwort alle drei Monate, damit persönliche Angaben geschützt sind und Schäden durch Informationsdiebstahl verhindert werden. Beachten Sie bitte, dass der Benutzer die Verantwortung für die Sicherheit und alle Probleme, die sich aus einem mangelhafte Umgang mit dem Passwort ergeben, trägt.

☐ Für das iPhone

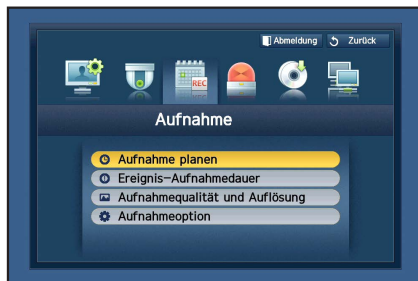


4 Registrieren Sie den DVR bei dem iPOLiS Mobile.

- Zu weiteren Informationen über jedes Element lesen Sie bitte "Für das Android-Telefon".

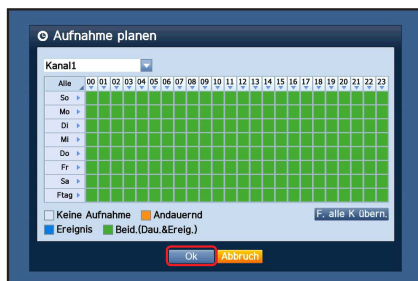
AUFNAHMEN UND ABSPIELEN

- Drücken Sie auf der Fernsteuerung die [MENÜ] Schaltfläche. Verwenden Sie die linke/rechte Schaltfläche (◀▶) um <Aufnahme> zu wählen. Verwenden Sie die auf/ab Schaltflächen (▲▼) um den <Aufnahmeplanen> zu verschieben und drücken Sie die [ENTER] Schaltfläche.



- Legen Sie jede der Aufnahmezeitplan-Optionen fest. Legen Sie, zum Ändern der Einstellung den Kanal fest und wählen Sie dann die Zeit und das Datum, die Sie aufzeichnen wollen und klicken Sie <Ok> an. Standard ist wie angezeigt.

Farbe	Teilebezeichnungen	Funktionen
Weiß	Keine Aufnahme	Kein geplante Aufnahme / Ereignisaufnahme
Orange	Andauernd	Nur geplante Aufnahme
Blau	Ereignis	Nur Ereignisaufnahme
Grün	Beid.(Dau.&Ereig.)	Geplante Aufnahmen / Ereignisaufnahmen



Zum Ändern der Aufnahmequalität und Auflösung wählen Sie **<Aufnahmequalität und Auflösung>**, **<Ok>** anklicken.

System	Datensatzgröße	Mögliche FPS
NTSC	CIF 352 × 240	OFF, 1~30
	2CIF 704 × 240	
	4CIF 704 × 480	
	WD1: 960 × 480	
	720p: 1280 x 720	
PAL	CIF 352 × 288	OFF, 1~25
	2CIF 704 × 288	
	4CIF 704 × 576	
	WD1: 960 × 576	
	720p: 1280 x 720	



- Im Live-Modus **<Suchen>** in dem Rechtsklick-Menü anklicken. Wählen Sie **<Uhrzeitsuche>** im **<Suchen>** Menü. Wählen Sie ein gewünschtes Datum im Kalender und eine gewünschte Zeitachse in der Zeitleiste und drücken Sie die **<Wiedergabe>** Schaltfläche, falls Sie das aufgenommene Video sehen möchten.

! Die farbige Linie zeigt die Arten der aufgenommenen Daten an. Möchten Sie zeitspezifische Daten wiedergeben, dann geben Sie eine genaue Zeit ein.



- Wenn Sie die Ereignisaufnahme eingestellt haben, können Sie eine gewünschte Szene wiedergeben indem Sie die **<Ereignissuche>** Funktion verwenden. Klicken Sie im Live-Modus **<Suchen>** im Rechtsklick-Menü an. Wählen Sie **<Ereignissuche>** im **<Suchen>** Menü. Stellen Sie im Kalender ein gewünschtes Datum ein und das Ergebnis wird auf der Tabelle aufgelistet. Wählen Sie ein Ereignis das Sie sehen möchten und drücken Sie auf die **<Wiedergabe>** Schaltfläche.



- Sie können, unter Verwendung der Bildschirm-Schaltflächenleiste die Wiedergabegeschwindigkeit oder den Kanal ändern.



Deutsch