

Guide de démarrage rapide pour la Configuration iOS

Avant de commencer la configuration de votre SmartCam, veuillez :

- ✓ Préparer votre SmartCam et l'adaptateur.
- ✓ Préparer votre dispositif iOS pour le téléchargement de l'application SmartCam.
- ✓ Vérifier que vous êtes dans la plage du même réseau Wi-Fi que vous utiliserez pour votre caméra.
- ✓ Disposer du mot de passe d'accès à votre réseau Wi-Fi.

Si vous avez des questions ou si vous avez besoin d'aide pour installer votre SmartCam, contactez notre service d'assistance technique.
1-877-349-3149 (9h – 21h Heure de l'Est, Lun à Dim)
 Pour obtenir le guide de l'utilisateur complet, le guide des applications mobile et le Forum Aux Questions, visitez le site samsungsmartcam.com.

Vues du produit pour la configuration

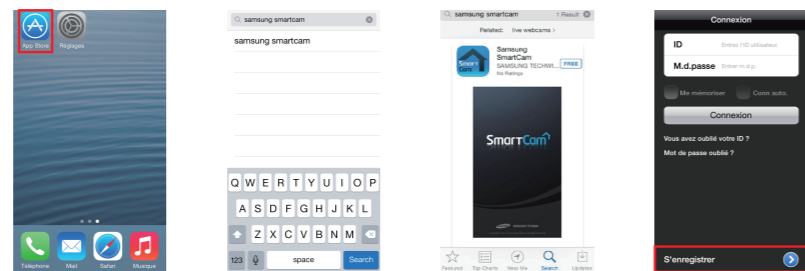
Pour vous familiariser avec les pièces de configuration de la caméra, reportez-vous aux illustrations ci-dessous. Pour un diagramme plus détaillé, consultez le Manuel de l'utilisateur.



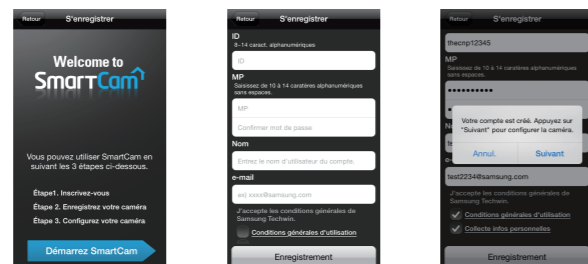
- | | |
|--|---------------------------------------|
| 1) Borne de connexion de la caméra | 6) Bouton Wi-Fi Direct |
| 2) Borne d'entrée audio | 7) Del d'état de l'Alimentation/Wi-Fi |
| 3) Borne de sortie audio | 8) Bouton de réinitialisation |
| 4) Port réseau (utilisé pour les connexions) | 9) Port carte MicroSD (jusqu'à 32 Go) |
| 5) Entrée d'alimentation | 10) Caméra |

Configuration du Compte Utilisateur

Avant de commencer la configuration de la caméra, vous devez créer un compte utilisateur. Pour enregistrer votre compte, procédez comme suit :



1. Allez à App Store à partir de votre iPhone ou iPad.
2. Recherchez "Samsung SmartCam".
3. Ouvrez l'application
4. Appuyez sur <S'enregistrer>.



5. Appuyez sur <Démarez SmartCam>.
6. Entrez l'ID utilisateur, le Mot de passe, le Nom et l'adresse email valides. Appuyez sur <Enregistrement>.
7. Appuyez sur <Suivant> pour enregistrer votre caméra.

Enregistrez les informations de votre SmartCam ici :

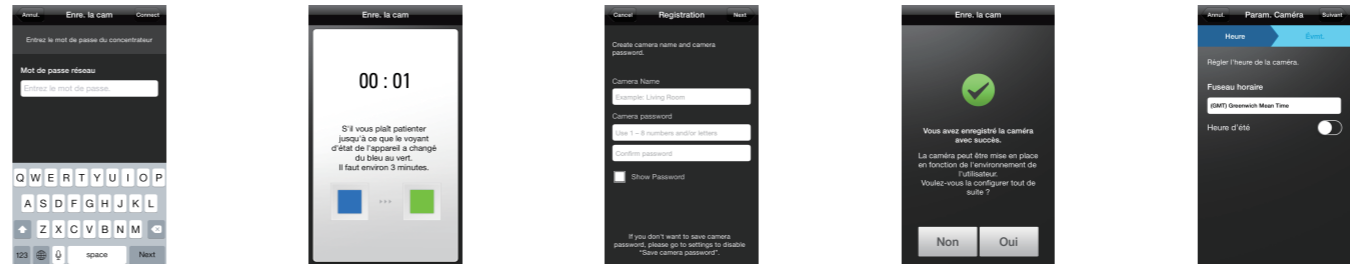
Enregistrement du compte	Enregistrement de la caméra
ID UTILISATEUR: _____ 8 à 14 lettres ou lettres avec chiffres Exemple :johnsmith	MOT DE PASSE UTILISATEUR: _____ 10 à 14 lettres et combinaisons de nombres Exemple smartcam123

Configuration de la caméra sans fil iOS

Continuer avec la configuration de la caméra en suivant les instructions de l'assistant de l'application.



1. Appuyez sur <Conn. sans-fil>.
2. Connectez l'alimentation et appuyez sur le bouton Wi-Fi à l'arrière de la caméra.
3. Quittez l'application SmartCam en appuyant sur le bouton d'accueil.
4. Accédez aux paramètres de votre téléphone. Sélectionnez les paramètres <Wi-Fi>.



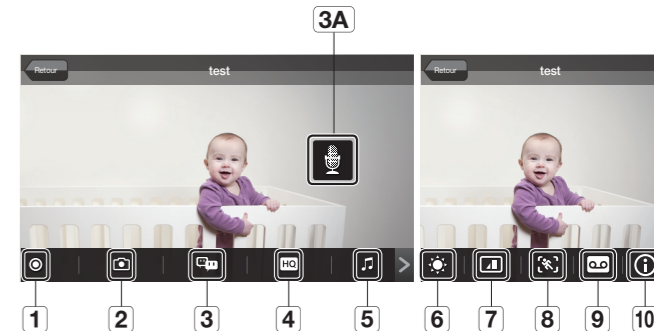
5. Recherchez les 4 derniers chiffres du numéro de série de votre SmartCam, puis entrez le mot de passe "samsung". Retournez à l'application SmartCam.
6. Sélectionnez votre réseau Wi-Fi.
7. Entrez le mot de passe de votre réseau Wi-Fi et appuyez sur <Connect>.
8. Lorsque le voyant LED passe au vert, vous serez automatiquement dirigé à l'Étape 9.
9. Créez le nom et le mot de passe de la caméra 1 à 20 lettres et/ou chiffres. Mot de Passe : 1 à 8 lettres et/ou chiffres.

Enregistrement de la caméra
NOM DE LA CAMÉRA: _____ 1 à 20 lettres et/ou chiffres Exemple : LivingRoom
MOT DE PASSE DE LA CAMÉRA: _____ 1 à 8 lettres et/ou chiffres Exemple : 1234

Vous venez de configurer SmartCam avec succès.

Guide de contrôle de SmartCam

Une fois la configuration terminée et l'affichage de la vidéo en direct sur votre appareil iOS, appuyez sur l'écran pour afficher la barre d'outils de SmartCam. Ce diagramme sert de référence pour parcourir les contrôles à l'écran et personnaliser votre expérience SmartCam.



Nombre	Description
1. Enregistrement manuel	Appuyez pour enregistrer la diffusion d'une vidéo sur la carte SD
2. Capturer	Appuyez pour capturer et enregistrer une image fixe pendant le contrôle
3. Conversation bi-directionnelle	Appuyez pour commencer et terminer la conversation bi-directionnelle entre l'appareil mobile et la caméra
3A. Bouton du microphone	Pendant la conversation bi-directionnelle, appuyez sur le Bouton Mic sur l'écran pour parler, libérez le bouton pour écouter
4. HQ	Appuyez pour afficher la meilleure qualité vidéo disponible
5. Mélodie	Appuyez pour afficher et choisir la mélodie émise par la caméra
6. Contrôle de la luminosité	Appuyez pour régler la luminosité de l'image de l'écran
7. Contrôle de la commutation vidéo	Appuyez pour faire tourner l'image de l'écran de commutation vidéo dans le sens vertical ou horizontal
8. Sélection de la zone de mouvement	Appuyez pour activer la Sélection de la zone de mouvement en dessinant jusqu'à trois zones encadrées sur votre écran pour les alertes de mouvement uniquement dans ces zones spécifiques
9. Enregistreur de message audio	Appuyez pour enregistrer jusqu'à 10 messages à lire par les haut-parleurs de la caméra
10. Informations	Appuyez pour afficher les informations audio et vidéo en cours

Guide de démarrage rapide pour la Configuration Android

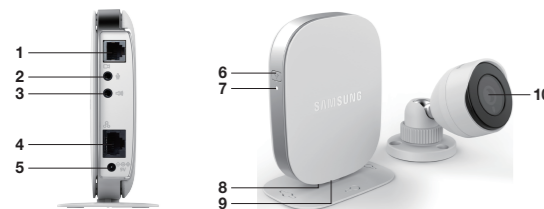
Avant de commencer la configuration de votre SmartCam, veuillez :

- ✓ Préparer votre SmartCam et l'adaptateur.
- ✓ Préparer votre appareil Android pour le téléchargement de l'application SmartCam.
- ✓ Vérifier que vous êtes dans la plage du même réseau Wi-Fi que vous utiliserez pour votre caméra.
- ✓ Disposer du mot de passe de votre réseau Wi-Fi.
- ✓ Être prêt à enregistrer avec un nom et une adresse email valides.

Si vous avez des questions ou si vous avez besoin d'aide pour installer votre SmartCam, contactez notre service d'assistance technique.
 1-877-349-3149 (9h – 21h Heure de l'Est, Lun à Dim)
 Pour obtenir le guide de l'utilisateur complet, le guide des applications mobile et le Forum Aux Questions, visitez le site samsungsmartcam.com.

Vues du produit pour la configuration

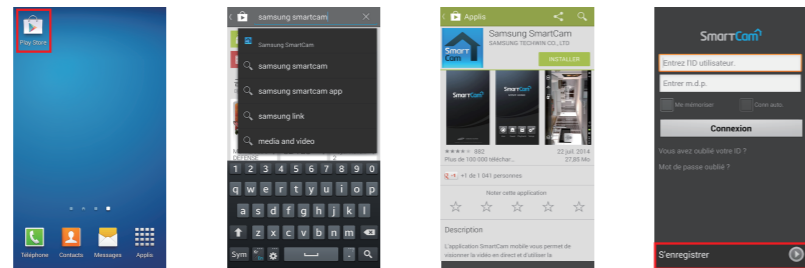
Pour vous familiariser avec les pièces de configuration de la caméra, reportez-vous aux illustrations ci-dessous. Pour un diagramme plus détaillé, consultez le Manuel de l'utilisateur.



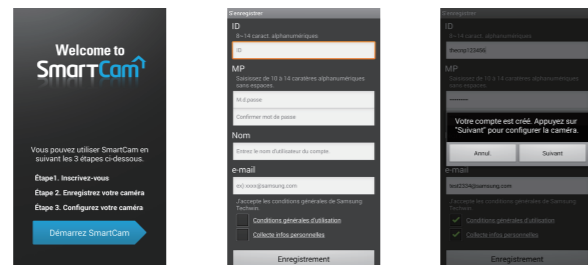
- | | |
|--|---------------------------------------|
| 1) Borne de connexion de la caméra | 6) Bouton Wi-Fi Direct |
| 2) Borne d'entrée audio | 7) Del d'état de l'Alimentation/Wi-Fi |
| 3) Borne de sortie audio | 8) Bouton de réinitialisation |
| 4) Port réseau (utilisé pour les connexions) | 9) Port carte MicroSD (jusqu'à 32 Go) |
| 5) Entrée d'alimentation | 10) Caméra |

Configuration du Compte Utilisateur

Avant de commencer la configuration de la caméra, vous devez créer un compte utilisateur. Pour enregistrer votre compte, procédez comme suit :



1. Accédez à Play Store à partir de votre appareil Android.
2. Recherchez "Samsung SmartCam".
3. Ouvrez l'application
4. Appuyez sur <S'enregistrer>.



5. Appuyez sur <Démarez SmartCam>.
6. Entrer l'ID utilisateur, le Mot de passe, le Nom et l'adresse email valides. Appuyez su <Enregistrement>.
7. Appuyez sur <Suivant> pour enregistrer votre caméra.

Enregistrez les informations de votre SmartCam ici :

Enregistrement du compte

ID UTILISATEUR: _____
 8 à 14 lettres ou lettres avec chiffres
 Exemple :johnsmith

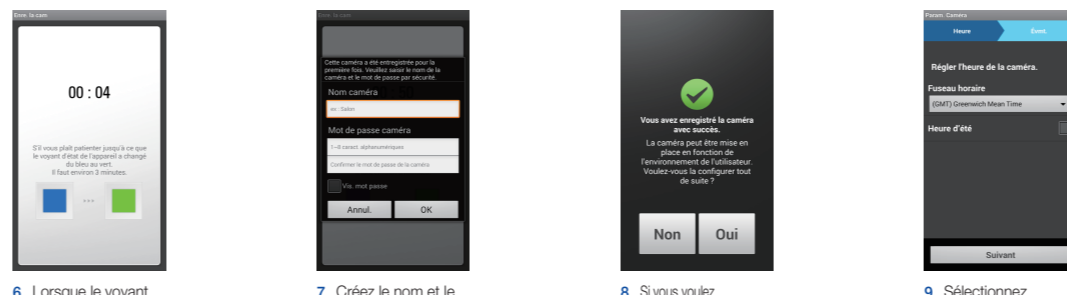
MOT DE PASSE UTILISATEUR: _____
 10 à 14 lettres et combinaisons de nombres
 Exemple smartcam123

Configuration de la caméra sans fil Android

Continuer avec la configuration de la caméra en suivant les instructions de l'assistant de l'application.



1. Appuyez sur <Conn. sans-fil>.
2. Connectez l'alimentation et appuyez sur le bouton Wi-Fi à l'arrière de la caméra.
3. Sélectionnez le numéro de série de votre caméra et appuyez sur <Suivant>.
4. Sélectionnez la connexion Wi-Fi que vous utilisez pour votre caméra SmartCam.



5. Entrez le mot de passe de votre réseau Wi-Fi.
6. Lorsque le voyant LED passe au vert, vous serez automatiquement dirigé à l'Étape 7.
7. Créez le nom et le mot de passe de la caméra 1 à 20 lettres et/ou chiffres. Mot de Passe : 1 à 8 lettres et/ou chiffres.
8. Si vous voulez commencer l'affichage de la vidéo en direct, sélectionnez <Non>. Si vous voulez continuer la sélection des préférences de configuration, sélectionnez <Oui>.
9. Sélectionnez votre Zone horaire et appuyez sur <Suivant>.
10. Activez la détection de mouvement et/ou audio pour recevoir les alertes d'événement sur vos appareils.

Enregistrement de la caméra

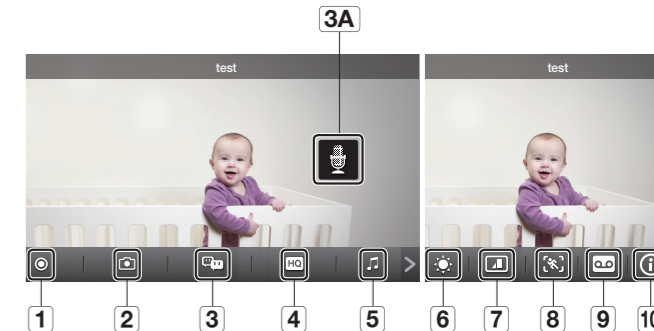
NOM DE LA CAMÉRA: _____
 1 à 20 lettres et/ou chiffres
 Exemple : LivingRoom

MOT DE PASSE DE LA CAMÉRA: _____
 1 à 8 lettres et/ou chiffres
 Exemple : 1234

Vous venez de configurer SmartCam avec succès.

Guide de contrôle de SmartCam

Une fois la configuration terminée et l'affichage de la vidéo en direct sur votre appareil Android, appuyez sur l'écran pour afficher la barre d'outils de SmartCam. Ce diagramme sert de référence pour parcourir les contrôles à l'écran et personnaliser votre expérience SmartCam.



Nombre	Description
1. Enregistrement manuel	Appuyez pour enregistrer la diffusion d'une vidéo sur la carte SD
2. Capturer	Appuyez pour capturer et enregistrer une image fixe pendant le contrôle
3. Conversation bi-directionnelle	Appuyez pour commencer et terminer la conversation bi-directionnelle entre l'appareil mobile et la caméra
3A. Bouton du microphone	Pendant la conversation bi-directionnelle, appuyez sur le Bouton Mic sur l'écran pour parler, libérez le bouton pour écouter
4. HQ	Appuyez pour afficher la meilleure qualité vidéo disponible
5. Mélodie	Appuyez pour afficher et choisir la mélodie émise par la caméra
6. Contrôle de la luminosité	Appuyez pour régler la luminosité de l'image de l'écran
7. Contrôle de la commutation vidéo	Appuyez pour faire tourner l'image de l'écran de commutation vidéo dans le sens vertical ou horizontal
8. Sélection de la zone de mouvement	Appuyez pour activer la Sélection de la zone de mouvement en dessinant jusqu'à trois zones encadrées sur votre écran pour les alertes de mouvement uniquement dans ces zones spécifiques
9. Enregistreur du message audio	Appuyez pour enregistrer jusqu'à 10 messages à lire par les haut-parleurs de la caméra
10. Informations	Appuyez pour afficher les informations audio et vidéo en cours